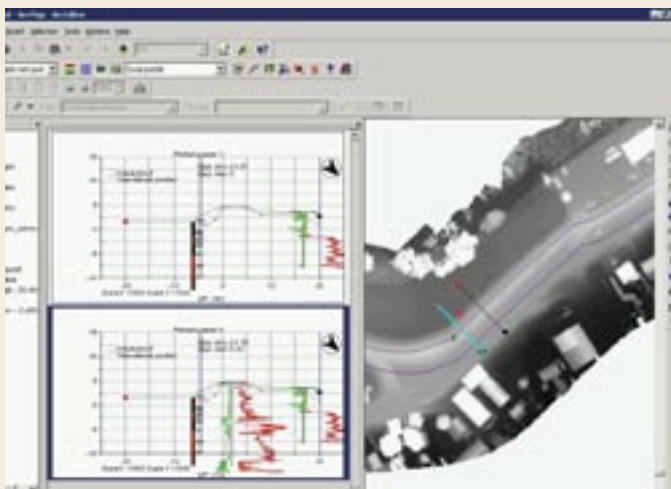


Planning- en Ontwerp-oplossingen



Bovenaanzicht van een waterkering, met links de getekende dwarsprofielen gecombineerd met diagrammen van boringen en sonderingen.

Opbouw van waterkeringen beter in beeld met FAST4DMAP

Het product FLI-MAP Analyst is speciaal ontwikkeld voor de Nederlandse waterschappen. Het stelt gebruikers in staat op eenvoudige wijze dwarsprofielen langs een waterkering te genereren uit gemeenten hoogtegegevens. Een op die manier verkregen dwarsprofiel kan daarna worden vergeleken met een dwarsprofiel uit eerdere metingen of met het theoretische model van de desbetreffende kering. Zodoende krijgt men een goed inzicht in de vorm en vormverandering van een waterkering.

In samenwerking met Fugro-Ingenieursbureau is inmiddels begonnen met de ontwikkeling van de extensie Geotechnical Analyst op FLI-MAP Analyst. Hiermee worden gegevens zichtbaar gemaakt over de ondergrond van een waterkering. Behalve het profiel van een waterkering worden de resultaten van eerder uitgevoerde geotechnische proeven binnen een opgegeven afstand van het profiel getoond. Dit geeft een beter inzicht in de opbouw van een waterkering.

De ondergrond-extensie is onderdeel van het FAST4DMAP-concept. FAST4DMAP staat voor Fugro Analyse van Sterkte van Dijken in drie ruimtelijke dimensies plus de tijd (4D) in kaart (MAP) gebracht. Aan de hand van de door Geotechnical Analyst gepresenteerde gegevens kunnen uitspraken worden gedaan over de sterkte van een waterkering en de kans op een doorbraak of afschuiving.



Aanleg

Spelen de fasen planning en ontwerp zich grotendeels af achter de pc, in de aanlegfase moet op de juiste plek de spade in de grond. Nu moet worden bekeken of wat 'binnen' bedacht is, buiten ook daadwerkelijk mogelijk is. VCP-GIS zorgt er bijvoorbeeld voor dat wegwerkzaamheden op twee verschillende plekken er niet toe leiden dat wegafzettingen zó worden geplaatst dat delen van een stad of gebied onbereikbaar worden. Ook biedt VCP-GIS burgers via internet een overzicht van de plekken waar werkzaamheden plaatsvinden.

Beheer- en Aanlegoplossingen



VCP-GIS onmisbaar bij planning wegwerkzaamheden Noord-Holland

Het Verkeerscoördinatiepunt (VCP) van de Provincie Noord-Holland moet alle activiteiten op de provinciale wegen in Noord-Holland onderling afstemmen. Om alle gegevens van de verschillende bronnen – projectleiders van de provincie, gemeenten, Rijkswaterstaat, enz. – overzichtelijk te houden en effectief te kunnen beheren, is samen met Fugro-Inpark een centraal datasysteem ontwikkeld: VCP-GIS.

VCP-GIS biedt een duidelijk overzicht van alle ingevoerde werkzaamheden per weg. De controle op de invoer gebeurt in samenwerking met twee coördinatoren in de regio's Noord en Zuid van de provincie. De projectleiders maken inmiddels dankbaar gebruik van VCP-GIS. Zo kunnen zij bij het plannen van hun werkzaamheden snel zien in welke periode op welke weg kan worden gewerkt en of op de omleidingsroutes geen andere activiteiten plaatsvinden, zoals wielerrondes, bloemencorso's of ... meer wegwerkzaamheden. Als blijkt dat activiteiten gelijktijdig zijn gepland, adviseert en bemiddelt het VCP tussen de verschillende partijen.

Fugro-Inpark heeft de ontwikkeling van VCP-GIS gefaseerd uitgevoerd. Eerst werden de regio-coördinatoren in staat gesteld de gegevens vast te leggen in de centrale database. Vervolgens is een intranet-site gebouwd waarmee de gegevens toegankelijk werden voor alle medewerkers. Tenslotte is de intranet-site uitgebreid met een GIS-component. Het systeem werkt naar alle tevredenheid en is niet meer weg te denken uit de dagelijkse praktijk van het Verkeerscoördinatiepunt Noord-Holland.